

Шкаф-тумба

Шкаф-тумба (далее - изделие) предназначен для использования в сухих отапливаемых помещениях и соответствует требованиям ГОСТ 22046-2016.

1. Технические характеристики:

1.1. Габариты: ширина - 854 мм, глубина - 426 мм, высота - 890 мм.

2. Комплект поставки:

2.1. Крышка.....1 шт.	2.10. Евростяжка 7x50.....8 шт.
2.2. Боковина.....2 шт.	2.11. Стяжка-эксцентрик.....4 компл.
2.3. Дно.....1 шт.	2.12. Ручка-скоба 96 мм.....2 шт.
2.4. Полка вкладная.....2 шт.	2.13. Саморез 4,2x25.....4 шт.
2.5. Дверка малая.....2 шт.	2.14. Петля накладная
2.6. Стенка задняя.....2 шт.	с евровинтами 6,3x13....4 шт.
2.7. Профиль стычной..1 шт.	2.15. Шуруп 4x16.....8 шт.
	2.16. Гвоздь 2x20.....20 шт.
	2.17. Шкант 8x30.....8 шт.
	2.18. Опора регулируемая.....4 шт.
	2.19. Полкодержатель.....8 шт.
	2.20. Заглушка ЗП10.....4 шт.

3. Требования безопасности:

- 3.1. Все работы по сборке и установке изделия должны проводиться квалифицированными специалистами.
- 3.2. Сборку производить в хорошо освещённых помещениях, исправными инструментами и принадлежностями.

4. Гарантийные обязательства:

- 4.1. Предприятие-изготовитель гарантирует соответствие изделия требованиям ГОСТ 22046-2016 при условии соблюдения правил транспортировки, хранения и эксплуатации;
- 4.2. Гарантийный срок эксплуатации - 24 месяца со дня приобретения.

5. Порядок сборки:

- 5.1. Для сборки изделия потребуется шуруповёрт, бита шестигранная 4 мм, биты крестообразная PH2, сверло Ø4 мм и молоток.
- 5.2. В отверстия Ø5 мм в крышке (1) вкрутите стойки стяжек (11), а в отверстия Ø8 мм вставьте шканты (17).
- 5.3. К боковинам (2) присоедините крышку (1) и зафиксируйте соединение поворотом замков эксцентриков (11). Присоедините дно (3) используя евростяжки (10) и шканты (17). В отверстия Ø10 в дне (3) вставьте опоры (18).
- 5.4. Гвоздями (16), используя профиль (7), прибейте задние стенки (6), выровняв по ним геометрию короба тумбы.
- 5.5. Установите тумбу по месту эксплуатации и выровняйте её винтами опор (18).
- 5.6. Досверлите насквозь в дверках (5) отверстия Ø4 мм под ручки (12) и установите их, используя саморезы (13).

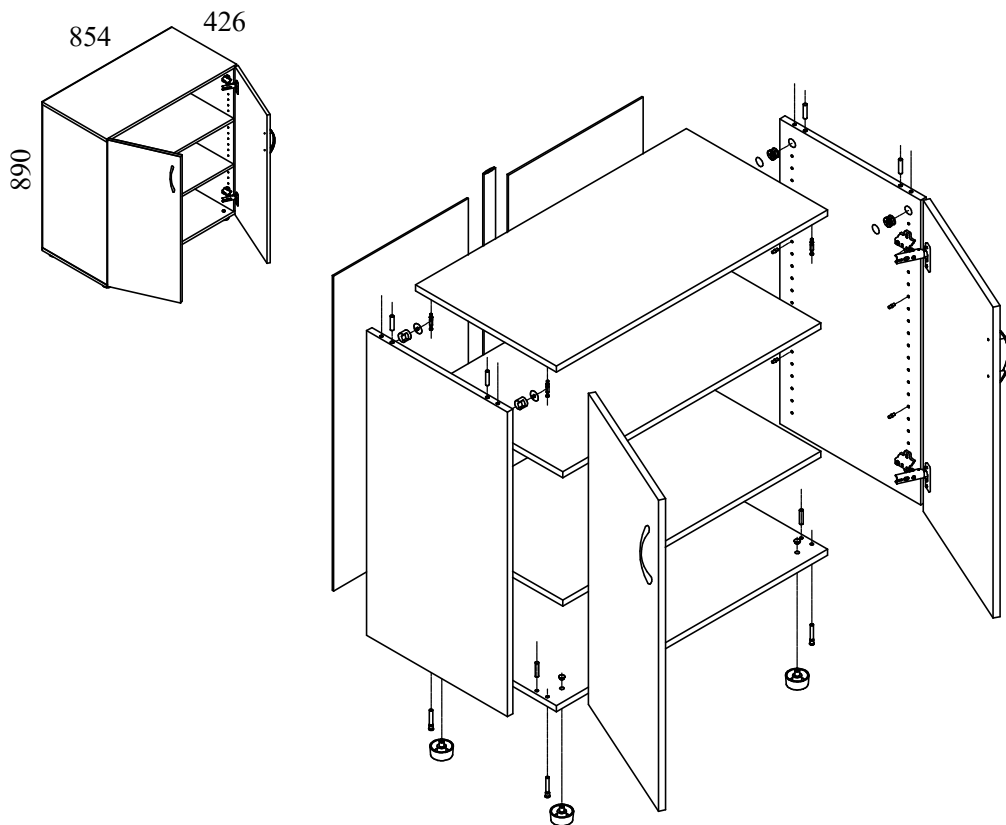
Досверливайте отверстия на опоре во избежание вырывов на лицевой стороне.

Помните! Дверки правая и левая! Не торопитесь!

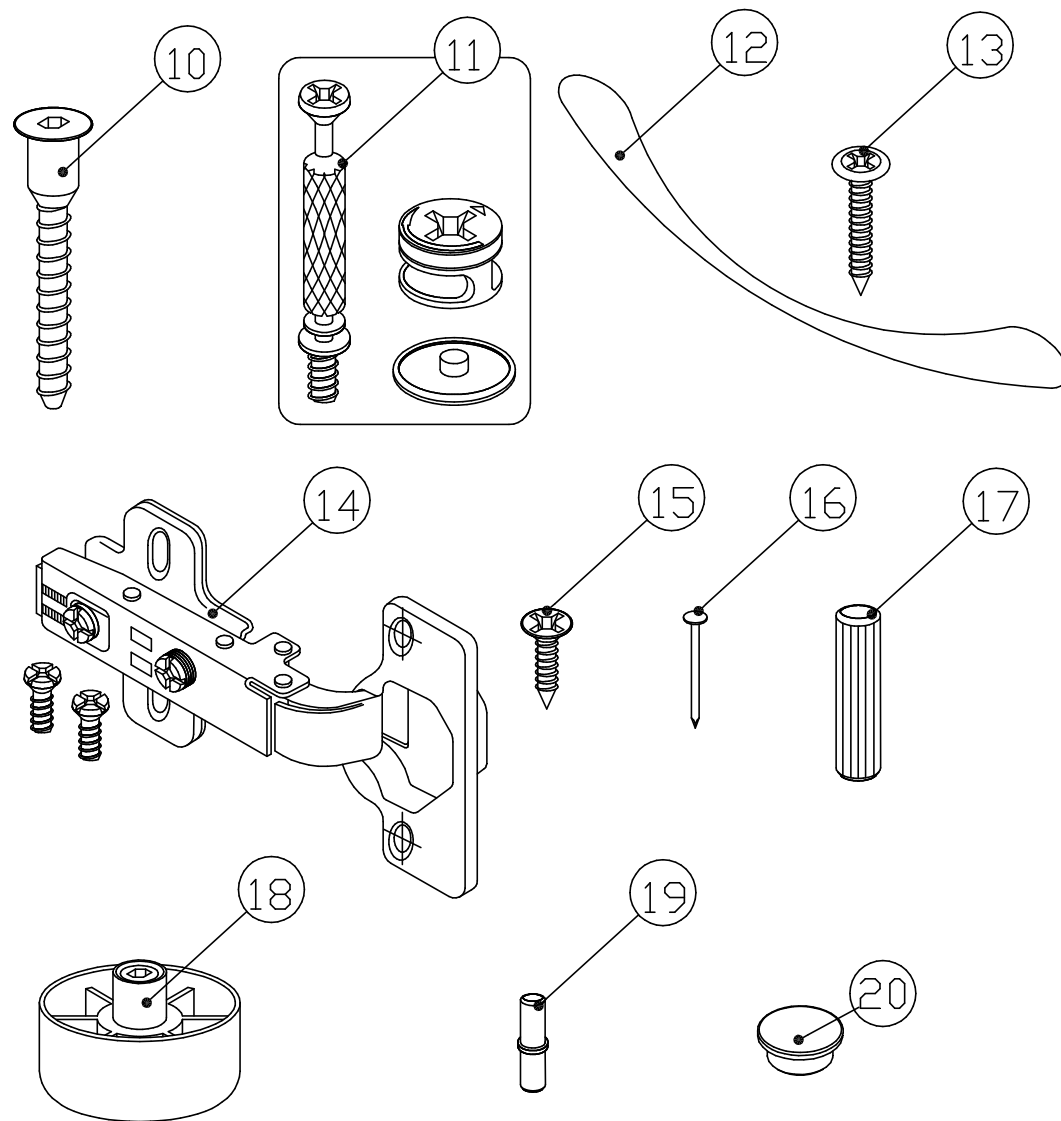
Неправильно и неаккуратно просверленные отверстия уже не затягиваются и портят внешний вид изделия!

- 5.7. Навесьте дверки (5) используя петли (14) и шурупы (15). Отрегулируйте их положение винтами петель.
- 5.8. В отверстия Ø5 мм в боковинах (2) установите полкодержатели (19) и вложите полки (4).
- 5.9. Заглушками (11) закройте замки эксцентриков.

7. Общий вид, габариты и схема сборки:



8. Фурнитура:



Изготовитель оставляет за собой право вносить в конструкцию изделия изменения, не влияющие на его характеристики и не противоречащие требованиям ГОСТ!